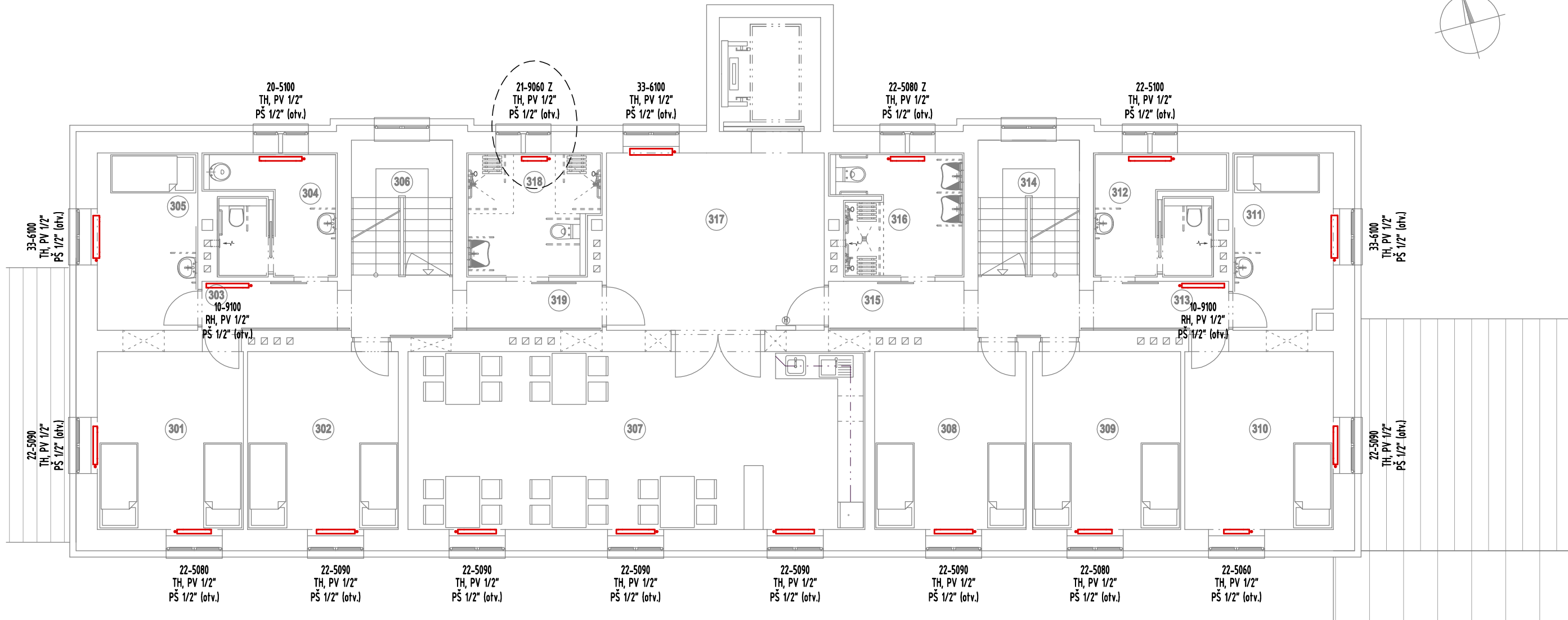


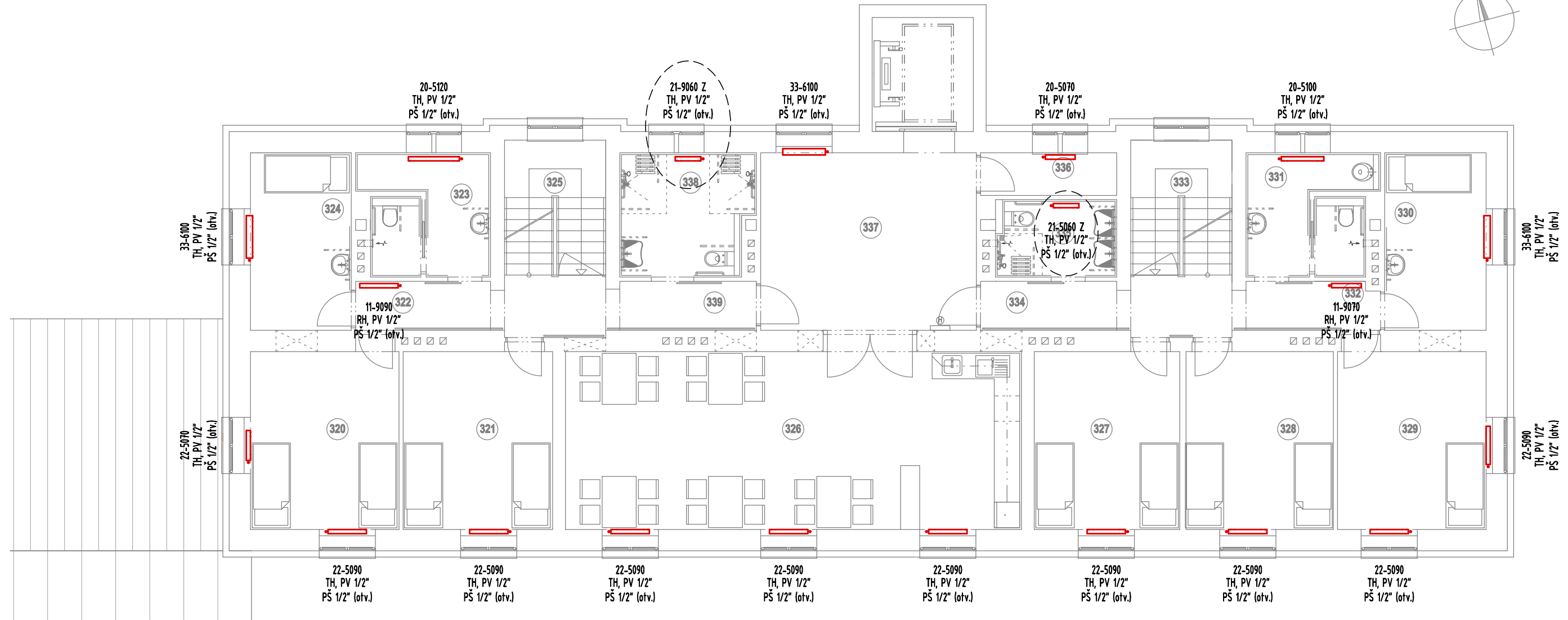
ZKVALITNĚNÍ POBYTOVÉHO ZAŘÍZENÍ DD TMAVÝ DŮL, Tmavý Důl 634, 542 34 Rtně v Podkrkonoší
3. ODDĚLENÍ - PŮDORYS 3.N.P. - NOVÝ STAV



LEGENDA MÍSTNOSTÍ 3.N.P. - 3.ODDĚLENÍ :

Č. MÍSTNOST	PLOCHA m²	PODLAHA	POVRCH			POZNÁMKA
			STĚNY	SOKL	STROP	
301	Pokoj (2 osoby)	15,10 m²	PVC	Sádr. stěrka-omv. nář.	PVC	Sádrová stěrka
302	Pokoj (2 osoby)	15,21 m²	PVC	Sádr. stěrka-omv. nář.	PVC	Sádrová stěrka
303	Chodba	4,13 m²	PVC	Sádr. stěrka-omv. nář.	PVC	Sádrová stěrka
304	WC klientů + úklid. kout	8,34 m²	Ker.dlažba	Ker.obložení-sádr. stěrka	PVC	Sádrová stěrka
305	Pokoj (1 osoba)	10,04 m²	PVC	Sádr. stěrka-omv. nář.	PVC	Sádrová stěrka
306	Schodiště	7,54 m²	Teraco stěv.	Sádr. stěrka-omv. nář.	PVC	Sádrová stěrka
307	Společenská místnost	46,37 m²	PVC	Sádr. stěrka-omv. nář.	PVC	Sádrová stěrka
308	Pokoj (2 osoby)	15,27 m²	PVC	Sádr. stěrka-omv. nář.	PVC	Sádrová stěrka
309	Pokoj (2 osoby)	14,96 m²	PVC	Sádr. stěrka-omv. nář.	PVC	Sádrová stěrka
310	Pokoj (1 osoba)	15,36 m²	PVC	Sádr. stěrka-omv. nář.	PVC	Sádrová stěrka
311	Pokoj (1 osoba)	9,79 m²	PVC	Sádr. stěrka-omv. nář.	PVC	Sádrová stěrka
312	WC klientů	8,33 m²	Ker.dlažba	Ker.obložení-sádr. stěrka	PVC	Sádrová stěrka
313	Chodba	4,13 m²	PVC	Sádr. stěrka-omv. nář.	PVC	Sádrová stěrka
314	Schodiště	7,51 m²	Teraco stěv.	Sádr. stěrka-omv. nář.	PVC	Sádrová stěrka
315	Chodba	7,70 m²	PVC	Sádr. stěrka-omv. nář.	PVC	Sádrová stěrka
316	Sprchy klientů	8,63 m²	Ker.dlažba	Keramický obklad	PVC	Sádrová stěrka
317	Halův / aktivizační	22,35 m²	PVC	Sádr. stěrka-omv. nář.	PVC	Sádrová stěrka
318	místnost Koupelna klientů	8,89 m²	Ker.dlažba	Keramický obklad	PVC	Sádrová stěrka
319	Chodba	7,64 m²	PVC	Sádr. stěrka-omv. nář.	PVC	Sádrová stěrka

ZKVALITNĚNÍ POBYTOVÉHO ZAŘÍZENÍ DD TMAVÝ DŮL, Tmavý Důl 634, 542 34 Rtně v Podkrkonoší
2. ODDĚLENÍ - PŮDORYS 3.N.P. - NOVÝ STAV



LEGENDA MÍSTNOSTÍ 3.N.P. - 2.ODDĚLENÍ :

Č. MÍSTNOST	PLOCHA m²	PODLAHA	POVRCH			POZNÁMKA
			STĚNY	SOKL	STROP	
320	Pokoj (2 osoby)	15,36 m²	PVC	Sádr. stěrka-omv. nář.	PVC	Sádrová stěrka
321	Pokoj (2 osoby)	15,09 m²	PVC	Sádr. stěrka-omv. nář.	PVC	Sádrová stěrka
322	Chodba	4,12 m²	PVC	Sádr. stěrka-omv. nář.	PVC	Sádrová stěrka
323	WC klientů	8,34 m²	Ker.dlažba	Ker.obložení-sádr. stěrka	PVC	Sádrová stěrka
324	Pokoj (1 osoba)	10,08 m²	PVC	Sádr. stěrka-omv. nář.	PVC	Sádrová stěrka
325	Schodiště	7,54 m²	Teraco stěv.	Sádr. stěrka-omv. nář.	PVC	Sádrová stěrka
326	Společenská místnost	46,28 m²	PVC	Sádr. stěrka-omv. nář.	PVC	Sádrová stěrka
327	Pokoj (2 osoby)	14,71 m²	PVC	Sádr. stěrka-omv. nář.	PVC	Sádrová stěrka
328	Pokoj (2 osoby)	14,88 m²	PVC	Sádr. stěrka-omv. nář.	PVC	Sádrová stěrka
329	Pokoj (1 osoba)	15,35 m²	PVC	Sádr. stěrka-omv. nář.	PVC	Sádrová stěrka
330	Pokoj (1 osoba)	10,12 m²	PVC	Sádr. stěrka-omv. nář.	PVC	Sádrová stěrka
331	WC klientů + úklid. kout	8,30 m²	Ker.dlažba	Ker.obložení-sádr. stěrka	PVC	Sádrová stěrka
332	Chodba	4,02 m²	PVC	Sádr. stěrka-omv. nář.	PVC	Sádrová stěrka
333	Schodiště	7,55 m²	Teraco stěv.	Sádr. stěrka-omv. nář.	PVC	Sádrová stěrka
334	Chodba	7,74 m²	PVC	Sádr. stěrka-omv. nář.	PVC	Sádrová stěrka
335	Sprchy klientů	5,27 m²	Ker.dlažba	Keramický obklad	PVC	Sádrová stěrka
336	Chodba	3,20 m²	PVC	Sádr. stěrka-omv. nář.	PVC	Sádrová stěrka
337	Halův / aktivizační	22,31 m²	PVC	Sádr. stěrka-omv. nář.	PVC	Sádrová stěrka
338	místnost Koupelna klientů	8,97 m²	Ker.dlažba	Keramický obklad	PVC	Sádrová stěrka
339	Chodba	7,68 m²	PVC	Sádr. stěrka-omv. nář.	PVC	Sádrová stěrka

POZNÁMKA:

- U PŘEVÁŽNĚ VĚTŠINY OT (OTOPNÝCH TĚLES) SE JEDNÁ O NÁHRADU KUS ZA KUS
- GRAFICKY ZVÝRAZNĚNA OT (ELIPSOU) JSOU ROZMĚROVĚ JINÁ NEŽ PŮVODNÍ OT -> BUDE NUTNÁ DÉLKOVÁ A PROSTOROVÁ OPRAVA STÁVAJÍCÍHO OCELOVÉHO POTRUBNÍHO PŘIPOJENÍ SVAŘOVÁNÍM
- U VŠECH OT BUDOU OSAZENY UZAVÍRATELNÁ REGULAČNÍ ŠROUBENÍ -> BUDE NUTNÁ OPRAVA STÁV. OCEL. PŘÍPOJOVACÍHO POTRUBÍ (ZKRÁCENÍ MECHANICKÝM ŘEZÁNÍM A NÁSLEDNĚ VYTVOŘENÍ ZÁVITU 6 1/2")
- HYDRONICKÉ PŘEDNASTAVENÍ NOVÝCH DVOUREGULAČNÍCH TERMOSTATICKÝCH RADIÁTOROVÝCH VENTILŮ (TRV) PROVĚST NA STEJNÉ HODNOTY PARAMETRŮ (Kv) JAKO U PŮVODNÍCH DVOUREGULAČNÍCH TRV, T.J. PŘED PŘÍ DEMONTÁŽÍ STÁV. TRV SI DO VÝKRESU POZNAMENAT PŘEDNASTAVENÍ KAŽDÝHO STÁV. TRV
- POKUD BUDOU OSAZENY TRV JINÉ ZNAČKY (JINÝ VÝROBCE) NEŽ STÁVAJÍCÍ TRV JE NÁSLEDNĚ NUTNÉ PROVĚST TECHNICKÝ PŘEVOD PŮVODNÍCH PARAMETRŮ HYDRONICKÉHO PŘEDNASTAVENÍ TRV (Kv) NA NOVÉ HYDRONICKÉ PŘEDNASTAVENÍ TRV (Kv)
- VŠECHNA PŘÍPOJOVACÍ POTRUBÍ VEDOUcí K OT BUDOU OPATŘENA OPRAVNÝM NÁTĚREM (BAREVNÝ ODSTÍN SI URČÍ INVESTITOR/PROVOZOVATEL) PŘÍ REALIZACI

LEGENDA:

- 22-6100 DESKOVÉ OTOPNÉ TĚLESO, KLASIK, BÍLÉ, (22-6100 = DVOUŘÁDE S DVOUJITOU ROZŠÍŘENOU PŘESTUPNÍ PLOCHOU, 60 cm VYSOKÉ, 100 cm DLOUHÉ)
- 22-6100 Z DESKOVÉ OTOPNÉ TĚLESO, KLASIK, POZINKOVANÉ, BÍLÉ (22-6100 = dtto + POZINK)
- PV PŘÍMÝ VENTIL, RADIÁTOROVÝ, DVOUREGULAČNÍ, TERMOSTATICKÝ, PŘIPOJENÍ M30x1,5 (M23x1,5), PONIKLOVANÝ
- RV ROHOVÝ VENTIL, RADIÁTOROVÝ, DVOUREGULAČNÍ, TERMOSTATICKÝ, PŘIPOJENÍ M30x1,5 (M23x1,5), PONIKLOVANÝ
- PŠ PŘÍMÉ ŠROUBENÍ, RADIÁTOROVÉ, REGULAČNÍ A UZAVÍRATELNÉ, PONIKLOVANÉ
- RŠ PŘÍMÉ ŠROUBENÍ, RADIÁTOROVÉ, REGULAČNÍ A UZAVÍRATELNÉ, PONIKLOVANÉ
- TH TERMOSTATICKÁ HLAVICE, KAPALINOVÁ nebo PAROPLYNOVÁ, PŘIPOJENÍ M30x1,5 (M23x1,5)
- RH RUČNÍ HLAVICE, RÝHOVANÁ, PŘIPOJENÍ M30x1,5 (M23x1,5)

ATP ATELIER PAVLIČEK	ATELIER PAVLIČEK - architektonická a inženýrská kancelář Rooseveltova 2855, 544 01 Dvůr Králové n/L, IČ: 412 27 221 mobil: (+420) 603 202 456 , www.atelierpavlicek.cz			PARÉ Č. :	
	VEDOUcí PROJEKTU: ING. MAREK PAVLIČEK		ZODPOVĚDNÝ PROJEKTANT: AUT. ING. MAREK PAVLIČEK		VYPRACOVAL: TOMÁŠ VINŠALEK
MÍSTO: TMAVÝ DŮL KRAJ: KRÁLOVÉHRADECKÝ		Č. ZAK. 06 / 22	STUPEŇ: DPS	DATUM: 06 / 2022	MĚŘITKO: 1 : 100
INVESTOR: KRÁLOVÉHRADECKÝ KRAJ, PIVOVARSKÉ NÁMĚSTÍ 1245, 500 03 HRADEC KRÁLOVÉ AKCE: ZKVALITNĚNÍ POBYTOVÉHO ZAŘÍZENÍ DD TMAVÝ DŮL 2. a 3. ODDĚLENÍ VYTÁPĚNÍ - PŮDORYS 3NP					VÝKR. Č. : UT.03